

A. 香港人口密度比澳门大

B. 港澳位于长江口两侧

C. 港澳与广东省相邻

D. 博彩旅游业是香港支柱产业

21、古都北京保留有众多的胡同，在城市建设和发展中对这些胡同

A. 应全部拆除

B. 原封不动地保留下来

C. 根据建设需要拆除

D. 有选择地保护和改造

22、台湾被称为

A. “花园城市”

B. “东方甜岛”

C. “骑在羊背上的国家”

D. “白金之国”

23、在西双版纳不可能看到的是

A. 象脚鼓舞

B. 三河牛

C. 佛教建筑群

D. 热带雨林

24、大连储量居全国之首的矿产资源是

A. 铜矿

B. 金刚石矿

C. 铁矿石

D. 铂矿

25、大连主要的地形类型是

A. 山地

B. 丘陵

C. 平原

D. 盆地

三、匹配题 (本题 2 小题, 共 20 分)

26、将下列地区与其相关的地理信息用直线连接起来。

“H”型经济格局

南极地区

世界石油宝库

撒哈拉以南的非洲

地球上的“白色沙漠”

长江沿江地带

黑种人的故乡

中东地区

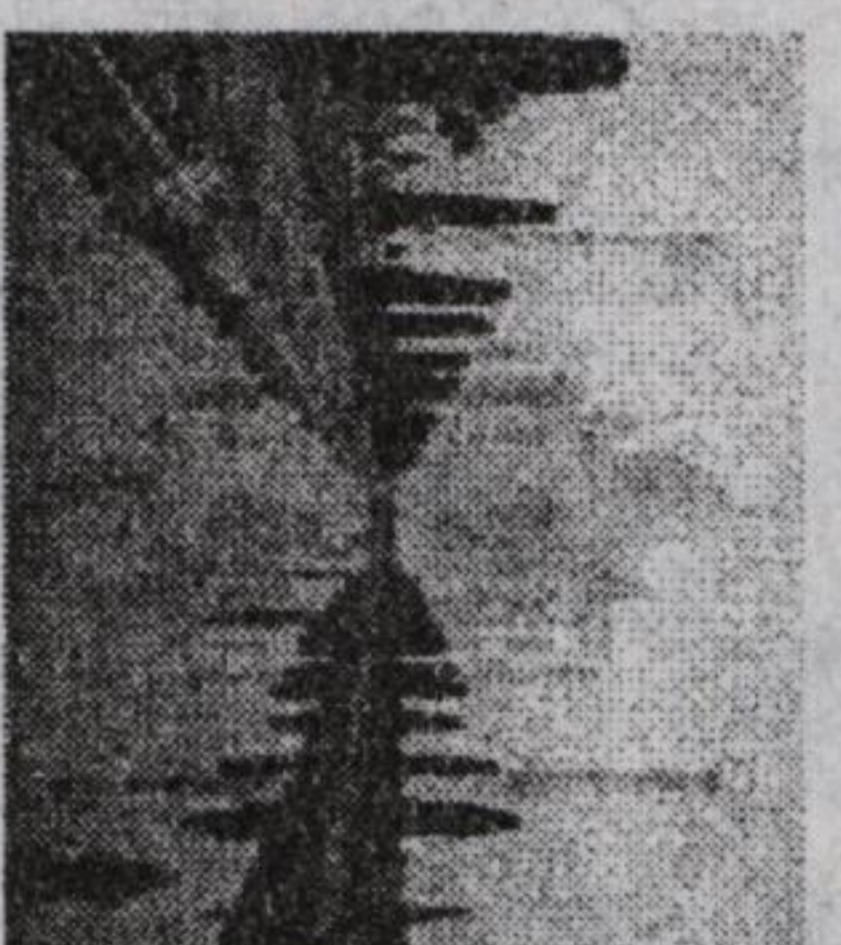
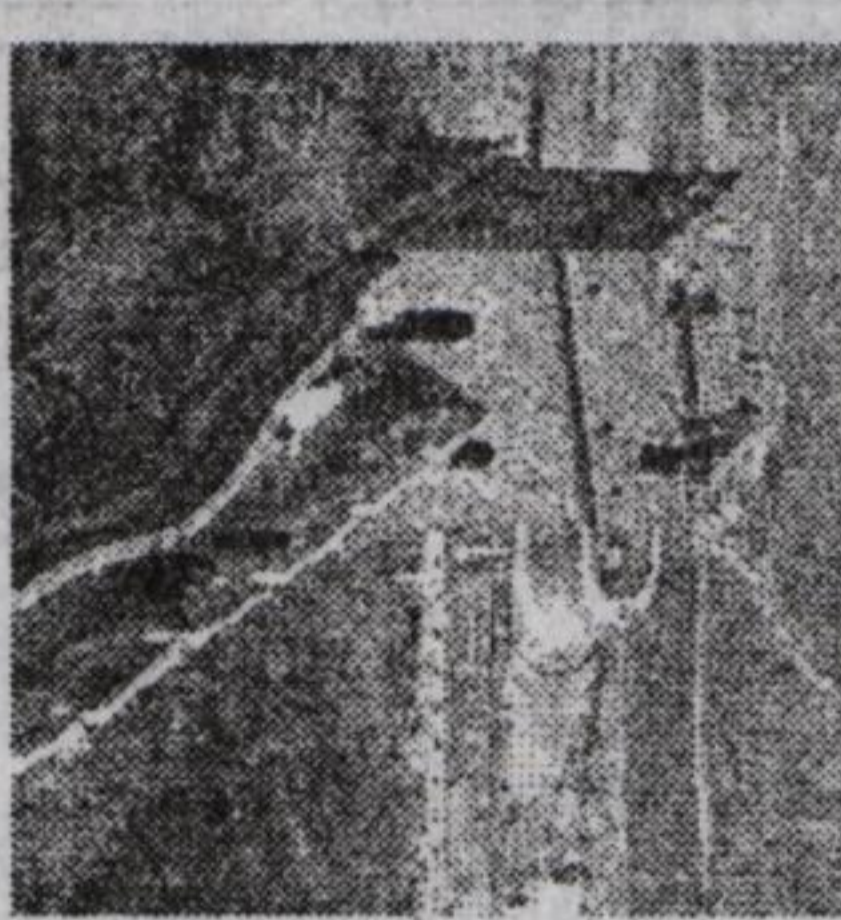
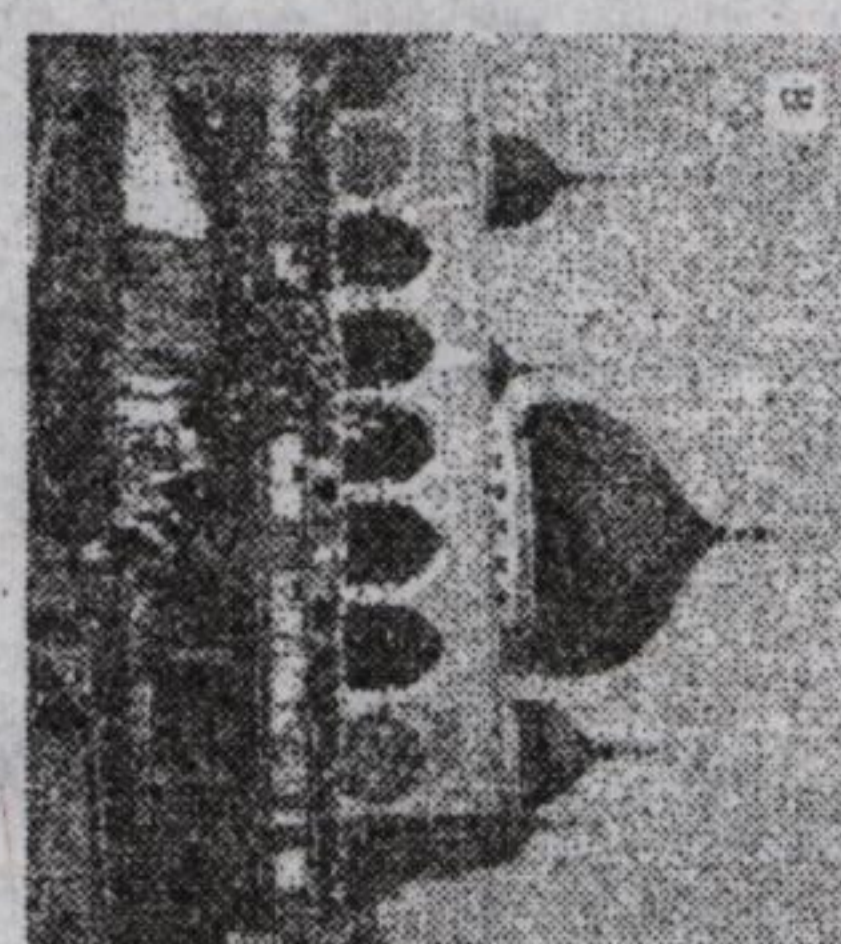
气候呈半环状分布

亚洲东部

季风气候最显著的地区

澳大利亚大陆

27、将下列地理事物与其所在的国家或地区连线。



A. 澳大利亚

B. 中东

C. 印度

D. 中国

3

附加题

一、填空题

1. 在地球仪上, 我们把位于_____以南的部分称为“南半球”。
2. 一般来说, 低纬度气温_____ (填“高”或“低”) 于高纬度。
3. 通常情况下, 山地的迎风坡降水_____ (填“多”或“少”) 于背风坡。
4. 世界上人口最多的大洲是_____ , 人口的自然增长率最高的大洲是_____。
5. 世界上面积最大的国家是_____ , 造成该国大部分地区“冬季长而寒冷, 夏季短而温暖”这一气候特征的主要原因是_____。
6. 西双版纳的特色少数民族旅游项目主要以_____ 族为主体。
7. 大连地处_____ 气候区。

二、单项选择题

8. 我国的陆地面积约为 ()
 - A. 960 万平方千米
 - B. 769 万平方千米
 - C. 937 万平方千米
 - D. 997 万平方千米
9. 亚洲与北美洲的分界线是 ()
 - A. 苏伊士运河
 - B. 直布罗陀海峡
 - C. 巴拿马运河
 - D. 白令海峡
10. 关于图 1 中字母所代表的地理事物名称的表述, 正确的是 ()
 - A. 海峡
 - B. 半岛
 - C. 大陆
 - D. 海湾

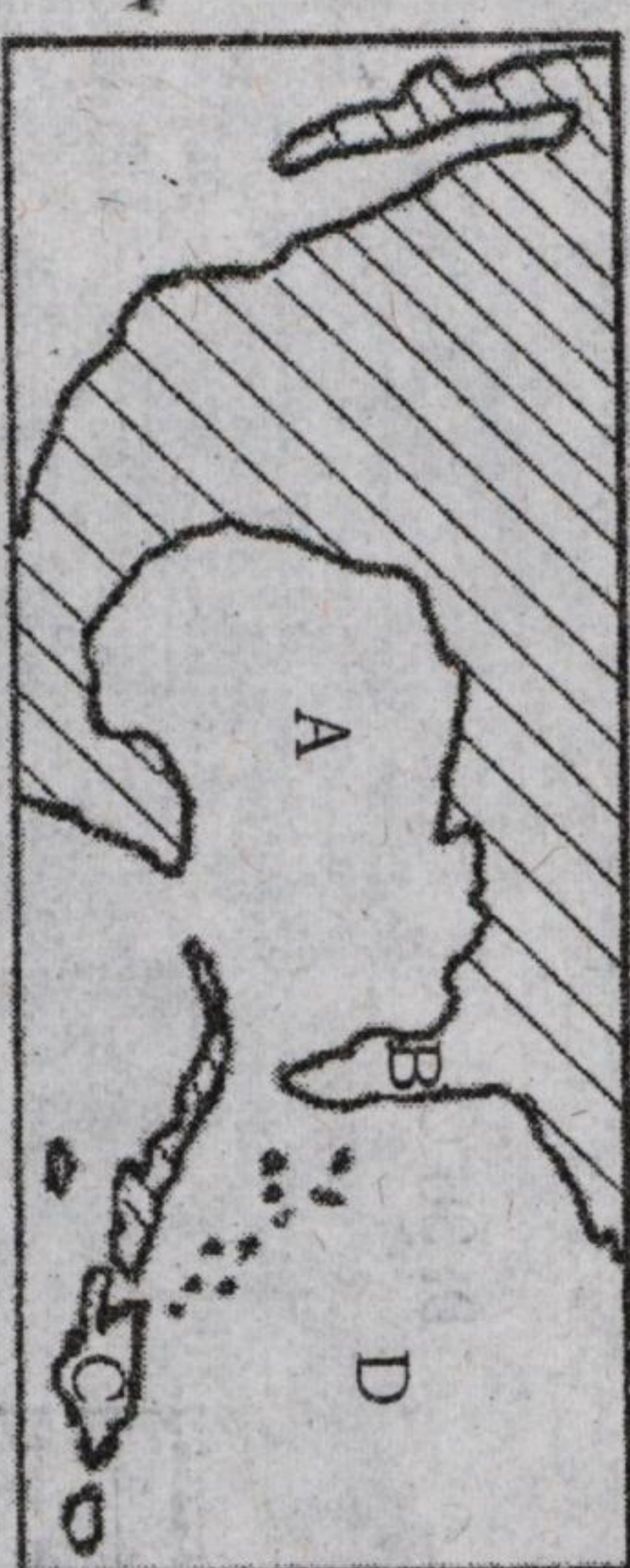
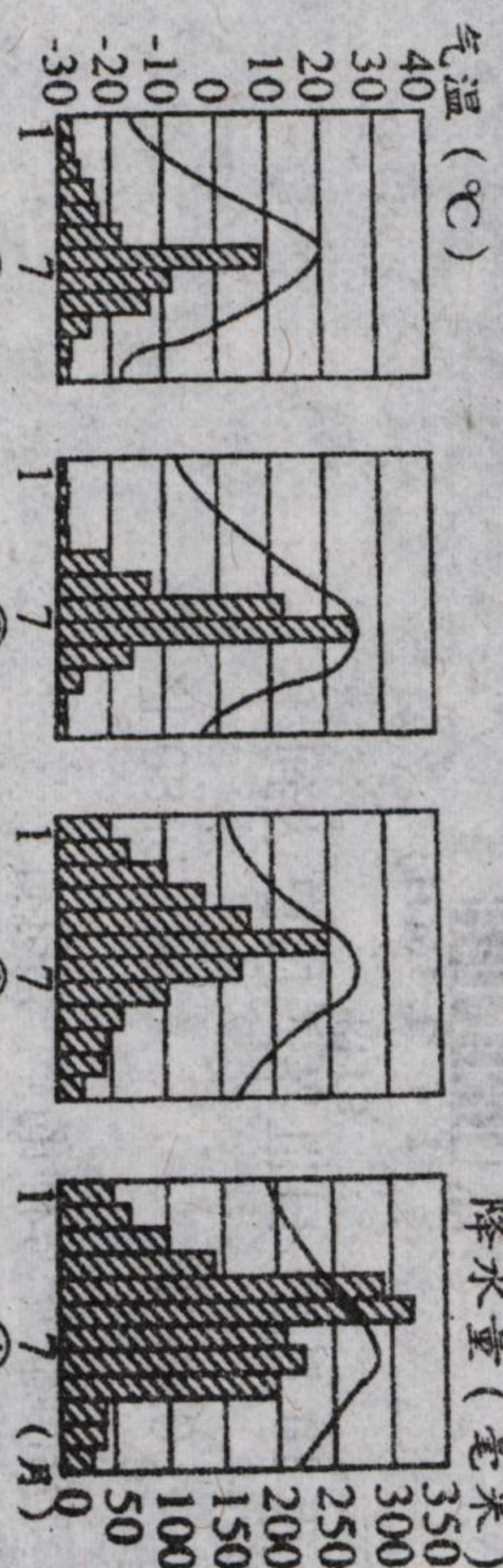


图 1

11. 下列是我国东部四城市的气温降水图, 位于北方地区的城市是 ()



- A. ①④ B. ①② C. ②③ D. ③④

4