

2013——2014 学年度上学期期中阶段测试

高一中美班 政治试卷

考试时间：20 分钟

试题满分：50 分

本卷共 20 小题，每小题 2.5 分，共计 50 分。在每小题给出的四个选项中，只有一项是最符合题目要求的。

据《经济日报》报道，全国优秀少儿期刊《小学生拼音报》向 500 所贫困小学免费赠报进行文化扶贫。据此回答 1-2 题。

1. 这里用于文化扶贫的《小学生拼音报》

- A.是商品，因为它是劳动产品
- B.不是商品，因为它的使用价值没有得到社会承认
- C.是商品，因为它是供别人消费的
- D.不是商品，因为它不是用于交换的

2. 《小学生拼音报》在报亭中出售时，则是商品，这是因为

- A. 它是用来交换的劳动产品
- B. 它的内容发生了根本变化
- C. 它的存在地点发生了根本变化
- D. 它满足了人们的某种需要

3. 若生产同样的一双皮鞋，甲厂花费 2 小时，乙厂花费 3 小时，丙厂花费 4 小时，三双鞋在同一市场上出售，试问，哪一双鞋的价值量大

- A.甲厂生产的皮鞋价值量大
- B.乙厂生产的皮鞋价值量大
- C.丙厂生产的皮鞋价值量大
- D.甲乙丙三厂生产的皮鞋价值量一样大

近年来，原油价格持续上涨。为降低对石油的依赖程度，我国乙醇汽油的使用在不断增加，目前，我国已经成为世界上第三大生物燃料乙醇生产国。此外，受油价过高影响，美国市场中型汽车的销量持续下降。根据材料回答第 4-5 题。

4. 高油价推动乙醇燃料的生产与使用表明

- ①价格变动可以调节生产，对生产经营有重要影响
- ②价格决定生产，某种商品价格越高，从事该商品的生产越少
- ③一种商品价格上升，消费者将增加对该商品的替代品的需求
- ④某一种商品价格的提高，会使这种商品的互补商品的需求量增加。

- A. ①②
- B. ②③
- C. ③④
- D. ①③

5. 受油价过高影响，汽车销量下滑，说明

- ①在有互补关系的商品中，一种商品的价格上升，会使另一种商品的需求减少
- ②一般来说，价格变动会引起商品需求的变动
- ③一种商品价格的上升，会使该商品的替代品的需求量减少
- ④市场应该增加汽车的供给

- A. ①③
- B. ①②
- C. ②③
- D. ③④

6. 流通中需要的货币量是由以下因素决定的

- ①待售商品的数量
- ②商品的价格水平
- ③货币的流通速度
- ④居民货币持有量

- A. ①②③④
- B. ②③④
- C. ①②③
- D. ①②④

7. 《诗经·卫风·氓》中有“抱布贸丝”的说法。对这种贸易方式认识正确的

- ①这是一种以物易物的交换方式
- ②这是商品流通的一种具体方式
- ③在这种方式中不遵循等价交换的原则
- ④在这种方式下不会出现通货膨胀

A. ①② B. ②③ C. ③④ D. ①④

8. 某一商品价格的提高，可能会带来的影响有

- ①会使这种商品的需求量减少 ②会使这种商品的供给量提高
- ③会使替代商品的需求量增加 ④会使互补商品的需求量减少

A. ① B. ①② C. ①②③ D. ①②③④

9. 之所以既要防止通货膨胀，又要防止通货紧缩，是因为二者都会

- A. 导致社会总需求持续小于社会总供给
- B. 影响社会经济的发展和人民群众生活水平的提高
- C. 造成失业增加、收入下降
- D. 使生产投资减少

十七大报告提出，要“深化国有企业公司制股份制改革，健全现代企业制度，优化国有经济布局 and 结构，增强国有经济活力、控制力、影响力。”回答 10-11 题。

10. 十七大报告的上述要求说明

- A. 只要进行股份制改革，国有经济就能得以发展壮大
- B. 国有经济不适应我国经济发展的实际
- C. 公有制实现形式的多样化能为我国经济的发展注入活力
- D. 从对市场的适应性来看，国有企业不及股份制企业

11. 下面对国有经济理解正确的是

- ①是由国家代表人民经营的企业
- ②是生产资料归全体人民所有的公有制经济
- ③在国民经济中起主导作用
- ④在国民经济中居于主体地位

A. ①② B. ③④ C. ①③ D. ②③

《人民日报》发表评论员文章指出，在坚持市场经济改革取向的同时，我们进一步把市场经济体制同社会主义基本制度紧密结合起来，坚持和完善公有制为主体、多种所有制经济共同发展的基本经济制度，坚持和完善按劳分配为主体、多种分配方式并存的分配制度。

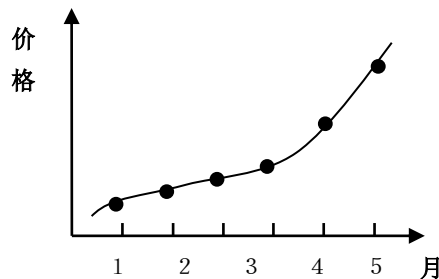
回答 12 题。

12. 下列观点中对公有制的认识正确的是

- ①公有制是我国实现共同富裕的基础
- ②股份制应成为公有制的主要实现形式
- ③公有制是实施宏观调控的前提
- ④公有制的主体地位是社会主义市场经济的基本标志

A. ①② B. ③④ C. ①②③ D. ①②④

13. 下列函数图像描述的是某商品在半年中的价格走势，根据该图下列理解正确的是



- ①该商品很可能处于卖方市场
②该商品的互补商品需求量一定有所减少
③该商品的替代商品需求量会有所减少
④生产者可能会扩大该商品生产
- A. ①② B. ①④ C. ②③ D. ②④

14. 十七大报告指出，促进经济增长由主要依靠投资、出口拉动向依靠消费、投资、出口协调拉动转变。增加“消费”与投资、出口协调拉动经济增长，这是因为

- A. 只要增加居民收入，就能拉动经济增长
B. 生产决定消费，没有生产就没有消费
C. 消费的发展能促进生产的发展
D. 有效需求不足会制约经济增长

15. 企业是从事经营活动，实行自主经营、自负盈亏、自我发展、自我约束，通常具有法人资格的经济组织。下列属于企业的是

- A. 中国人民银行 B. 中国红十字会 C. 宝钢集团 D. 清华大学

16. 按照我国的有关法律规定，我国法定公司形式有

- ①股份有限公司 ②个人筹集资本兴建的公司
③在社会上集资筹建的公司 ④有限责任公司

- A. ①④ B. ②③ C. ①② D. ③④

17. 有限责任公司和股份有限公司的最主要区别在于是否

- A. 是国有企业 B. 独立承担债务责任
C. 坚持公有制为主体 D. 可以通过公开发行股票筹集资本

在国务院新闻办于2008年6月27日举行的新闻发布会上，中国证监会主席尚福林就我国的资本市场发展和国有经济调整的问题回答了中外记者的提问。据此回答18题。

18. 在解释国有股的流通问题时，尚福林指出，国有股仍需国有资产管理部门批准后才可能有流通变现的可能。“全流通”后国家对重要企业仍需要绝对控股或相对控股。这一规定意味着

- A. 国有经济完全应该与其他所有制经济一视同仁，公平竞争
B. 国有经济在国民经济中的主导作用体现在对重要行业和关键领域的控制力
C. 国有经济只要退出竞争性行业，就能够发挥主导作用
D. 国有经济不应该与其他所有制经济比高低

19. 据测算，目前我国最终消费中居民消费占81%左右。过去的20年中，消费对经济增长的贡献率一直在60%左右，居民消费每增长1%可带动GDP增长约0.5%。这说明

- ①消费是拉动经济增长的主要力量
②消费是促进社会再生产良性循环的重要条件
③消费状况直接关系到经济增长速度的快慢
④消费是经济增长的唯一动力

- A. ①②③ B. ②③④ C. ②④ D. ①②④

20. 股市有风险，投资须谨慎。股海淘金，需要仔细权衡的是
- A. 股票价格、银行利率
 - B. 价值尺度、流通手段
 - C. 投资风险、投资收益
 - D. 保险系数、所有权限