


2013 地理中考复习——填空专项训练

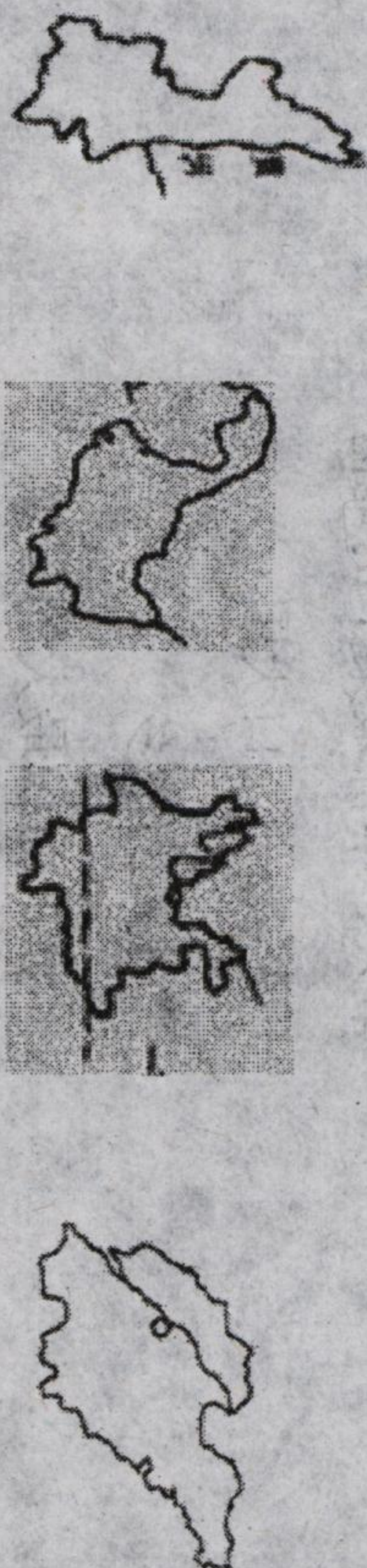
出卷人：苏丹 审卷人：孙婷

- 我国疆域辽阔，陆地领土面积约 960 万平方千米，居世界第 三 位。
- 北京是我国的 政治、文化 中心，也是国际交往中心。
- 改革开放以来，珠江三角洲利用其优越的地理位置，引进外资和技术，发展了 外向型 经济，对区域经济的发展起到了很好的带动作用。
- 我国北方地区和南方地区的自然地理分界线是 秦岭—淮河 一线。
- 从纬度位置看，亚洲大部分地区位于 北温带 和 北寒带 之间，所以亚洲北温带范围广。
- 中东地区有丰富的 石油 资源，它对世界经济的发展具有重要影响。
- 美国是世界 农业 产业的基地。20 世纪 90 年代以来，美国经济增长主要得益于该产业的蓬勃发展。
- 人们习惯用 经线 和 纬线 组成的经线圈作为划分东西半球的分界线。
- 欧洲西部的工业以 制造业 为主，农业以 畜牧业 为主。
- 美国是世界第一经济强国，同时也是世界上最大的 资源 消耗国和 废物 排放国。
- 轮廓图  所示的省级行政单位是 省、自治区、直辖市，简称 简称，行政中心是 省会。
- 我国最大的岛屿是 台湾岛。
- 一般来说，世界气温的纬度分布规律是：低纬度气温 高，高纬度气温 低。
- 中东地区最丰富的矿产资源是 石油，它主要分布在 波斯湾及其沿岸地区。
- 我国共有 56 个民族。除汉族外，其他均被称为少数民族，其中人口最多的少数民族是 壮族。
- 新疆地形具有“三山夹两盆”的特点。由于气候干旱，人口和城市主要分布在盆地边缘的 绿洲，这里集中了新疆 90% 以上的耕地、人口及国内生产总值。我国自然资源的基本特征是：总量 丰富，人均 不足。
- 亚洲和欧洲的分界线是 乌拉尔山脉、大高加索山脉、黑海和土耳其海峡。
- 是世界上使用人数最多的语言，英语是世界上使用 最广泛 的语言。
- 在澳大利亚的国徽上，有两种澳大利亚特有的动物是 袋鼠、鸸鹋。
- 我国陆地领土面积约 960 万平方千米，居世界第 三 位。我国人口数量居世界第 一 位。
- 新疆的地形特点是“三山夹两盆”北部是准噶尔盆地，南部是 塔里木盆地。
- 地球表面海洋面积约占 71%，陆地面积约占 29%，且海陆分布很不均匀，陆地主要集中北半球，海洋大多分布在 南半球。
- 世界上人口总数呈 增长 趋势。人类必须做到计划生育，使人口的增长与社会、经济的发展相适应，与 资源、环境 相协调。
- 亚洲的地势特点是 地势起伏大，河流呈放射状分布。在地势的影响下，亚洲大多数河流呈 放射状 向周边的海洋。
- 秦岭—淮河一线大致与我国一月 0℃ 等温线的分布接近，与我国 800 mm 年等降水量的东部分布近似。
- 首都北京位于我国四大地理区域的 北方 地区，是政治、文化中心和 国际交往 中心。

2013 地理中考复习——连线专项训练

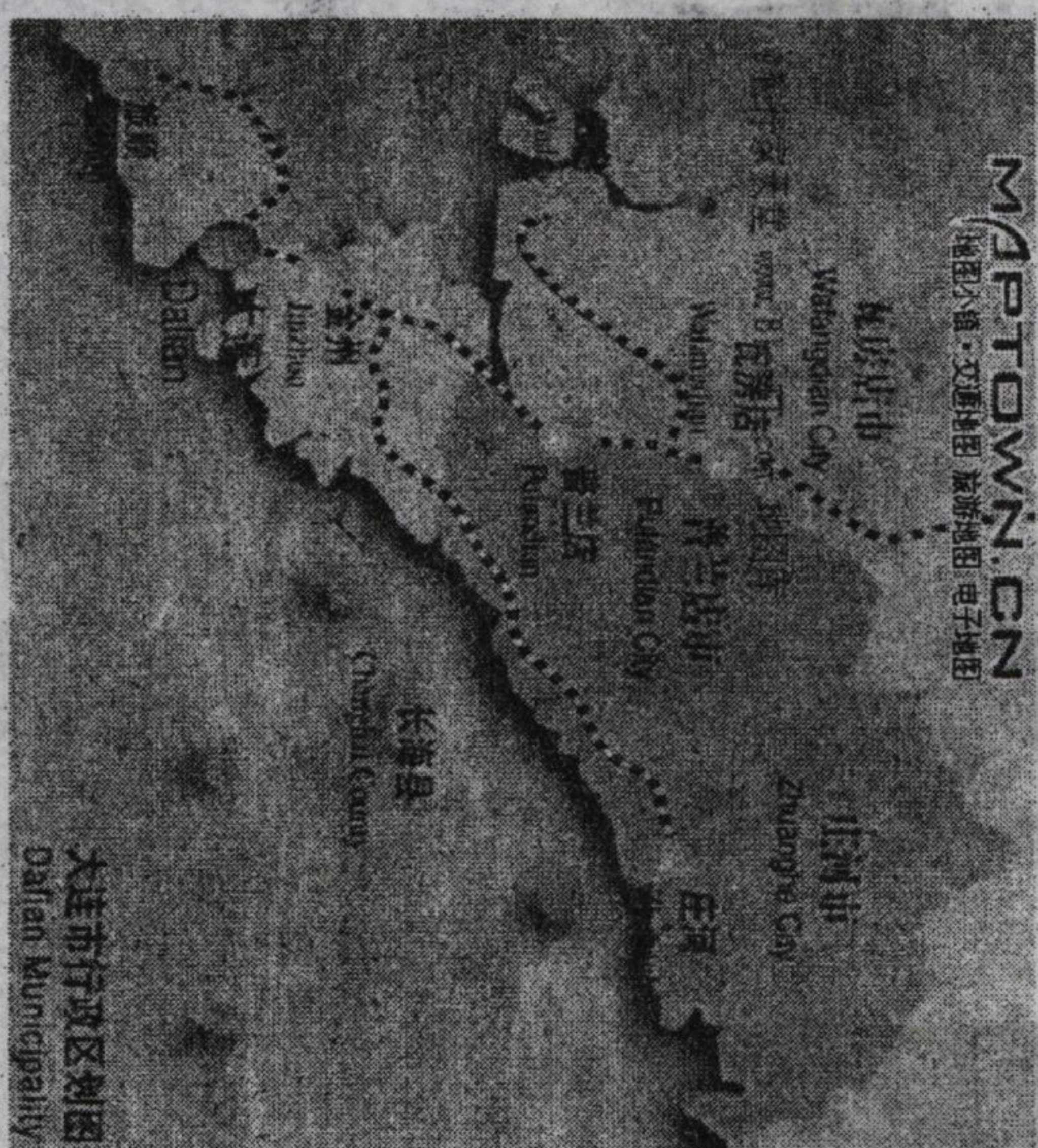
出卷人：苏丹 孙婷 审卷人：孙婷

1. 请把下面省级行政区的简称与其对应的轮廓图连线。



黑 秦 鲁 滇

2. 请把西面大连著名的旅游景点与图 2 中所对应的区(市)、县连线。

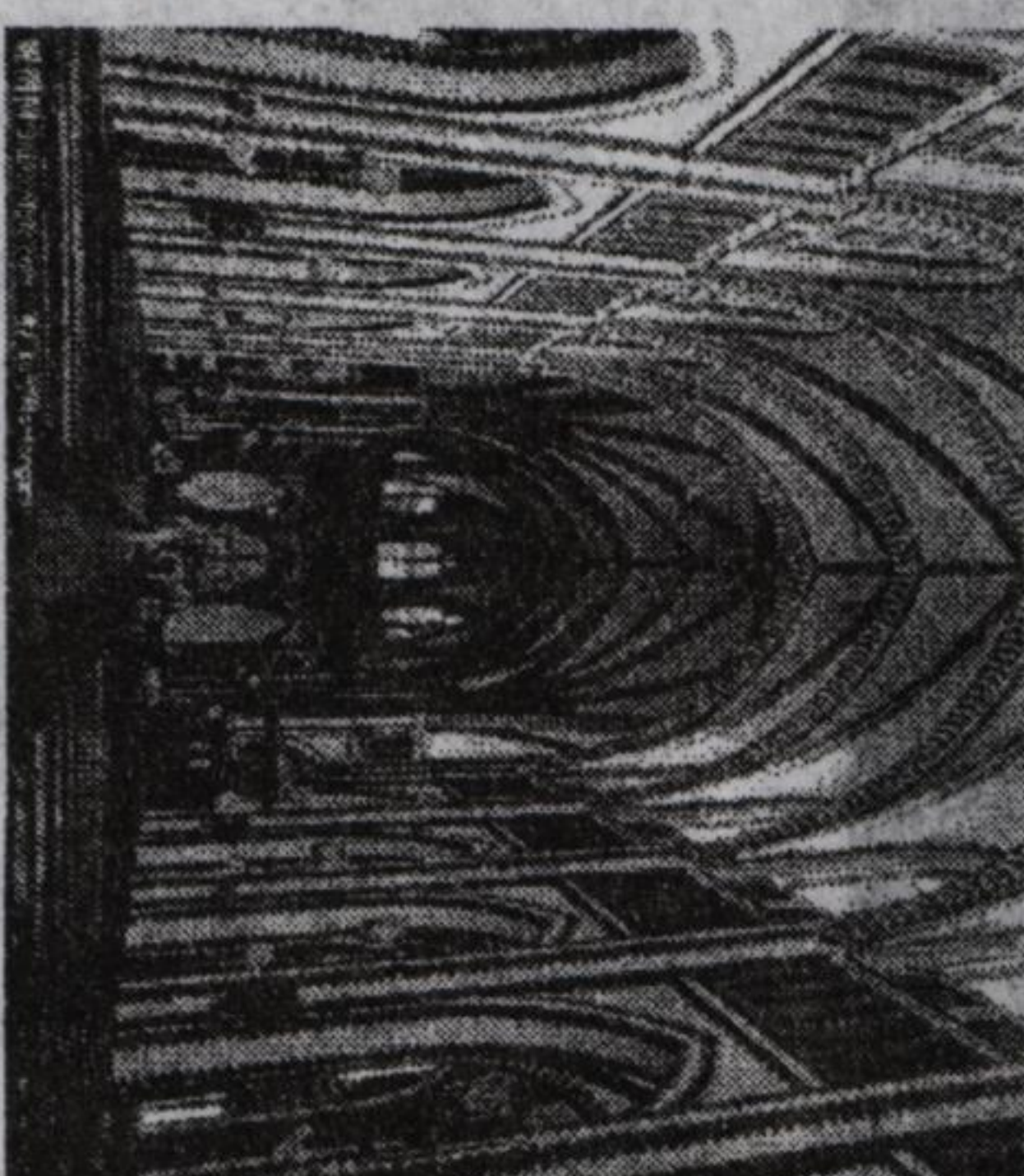
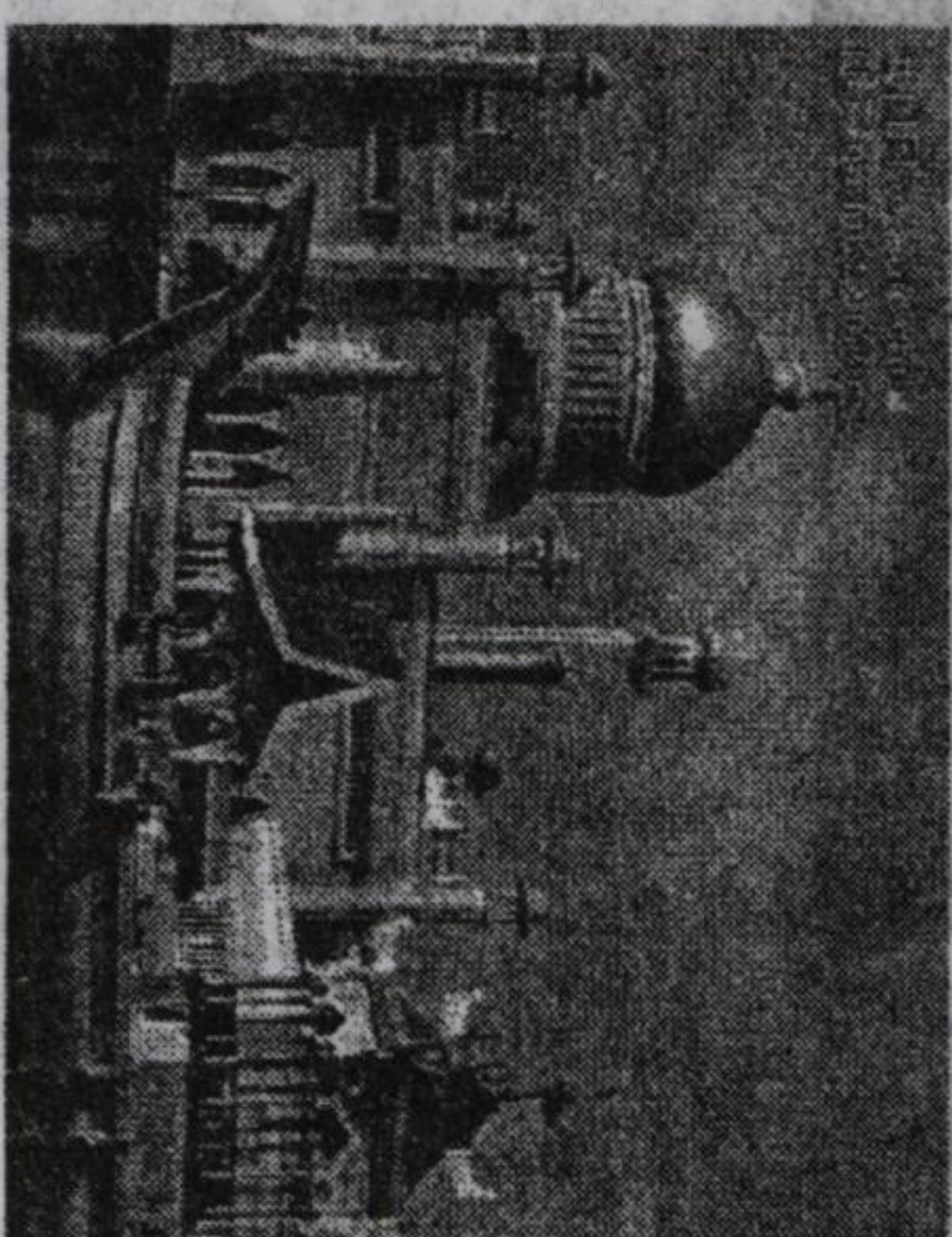
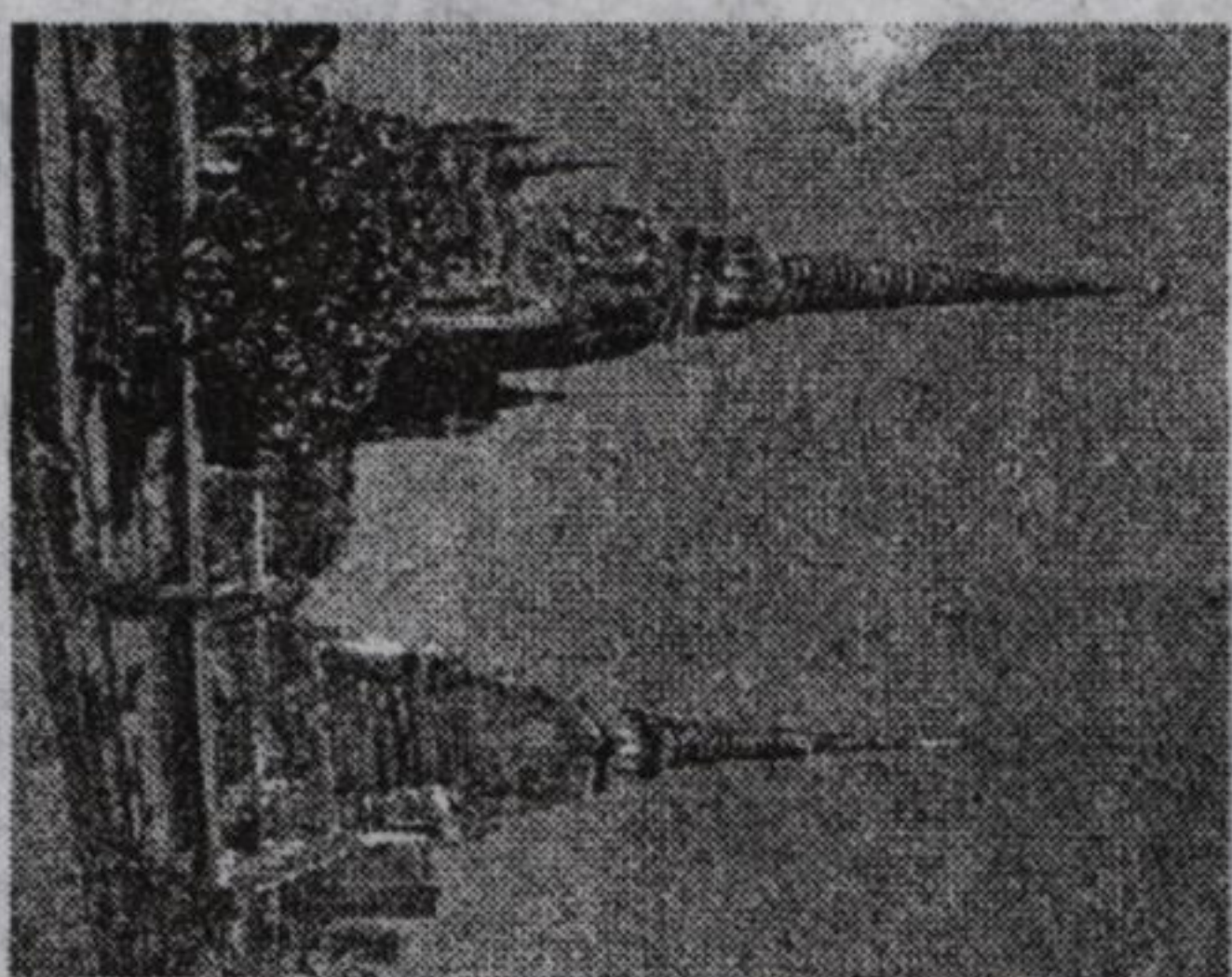


仙峪湾景区

冰峪沟

老铁山

3. 请把下面宗教的名称与其相对应的图片连线。



佛教

伊斯兰教

基督教