

【考试用时：90 分钟，满分：100 分】

2017 学年上学期 12 月月考高一年级

# 地理试卷

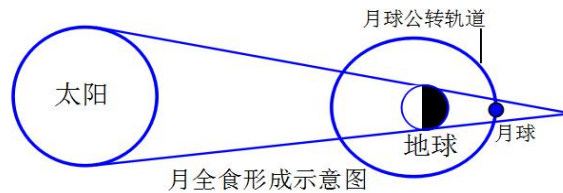
[考生注意]:

1. 本试卷命题范围为鲁教版高中地理必修 I 第一单元(16 分)、第二单元【第一节(24 分)、第二节(除天气系统以外的其他内容)(60 分)】，试题难度和结构参考《云南省普通高中学业水平标准与考试说明》，坚持“教考结合、巩固基础、学考导向”为原则，针对性地检测考生高中入学以来的学习情况，同时也为以后参加地理学业水平考试服务。
2. 考生必须在答题卡上指定位置按规定要求填涂作答，答在试卷上一律无效。
3. 考试结束后，请将答题卡交监考老师。

## 第 I 卷 (50 分)

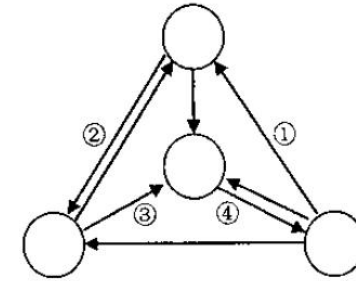
一、单项选择题(本题有 30 个小题，每小题 1 分，共 30 分。每小题只有一个正确选项，请选出符合题意的正确选项，并将该选项对应的字母填涂在答题卡上。不选、多选、错选均不得分)

2014 年 10 月 8 日傍晚，上海的夜空开始上演当年国内可见的唯一月全食；18 时 25 分，月亮开始变红，红月亮过程持续近 1 小时。据此回答 1~3 题。

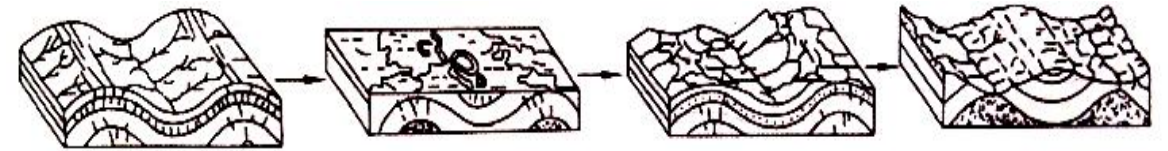


1. 月亮开始变红时，美国华盛顿(西五区)时间为
  - A. 10 月 8 日 5 时 25 分
  - B. 10 月 9 日 5 时 25 分
  - C. 10 月 8 日 15 时 25 分
  - D. 10 月 9 日 15 时 25 分
2. 与月球相比，地球表面的昼夜温差很小，得益于地球
  - A. 质量小
  - B. 距离太阳远
  - C. 有大气层
  - D. 自转周期短
3. 下列天体系统与此次月全食所涉及的天体系统无关的是
  - A. 总星系
  - B. 河外星系
  - C. 银河系
  - D. 太阳系
4. 下列各地，地壳最薄的是
  - A. 拉萨
  - B. 昆明
  - C. 上海
  - D. 马里亚纳海沟
5. 一般认为岩浆的发源地在
  - A. 地壳上部的硅铝层
  - B. 地壳下部的硅镁层
  - C. 上地幔上部的软流层
  - D. 岩石圈中部

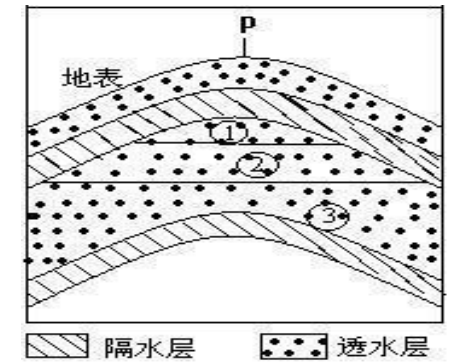
和“岩石圈的物质循环示意图”。读图完成 6~7 题。



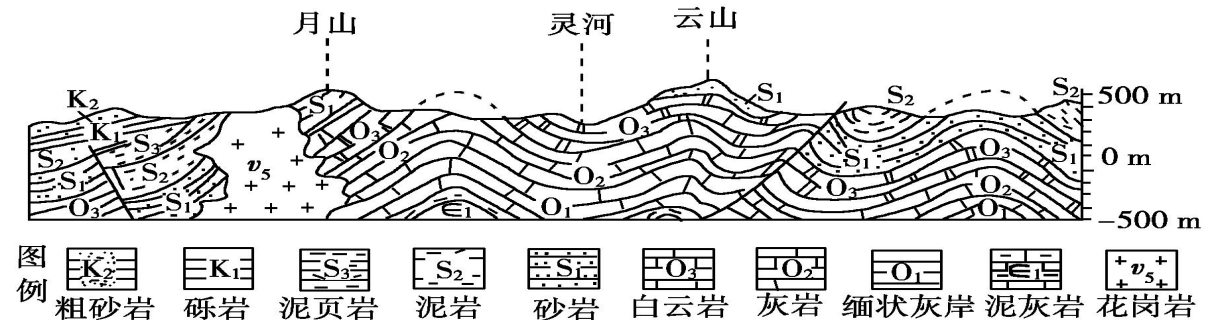
6. 能够正确表示新岛屿形成过程的是
  - A. ①
  - B. ②
  - C. ③
  - D. ④
7. 伴随岛屿诞生的新岩石类型的特点叙述正确的是
  - A. 具有层理构造
  - B. 含有古代生物化石
  - C. 具有流纹和气孔
  - D. 质地坚硬致密
8. 下图所示景观的发展过程，体现出什么地貌的发育过程?



- A. 冲积平原
  - B. 断块山
  - C. 背斜成谷
  - D. 背斜成山
9. 右图为某地地层示意图。从 p 点向下钻井，当钻头位于①、②、③“层”时，可能分别探测到
    - A. 天然气 水 石油
    - B. 水 石油 天然气
    - C. 天然气 石油 水
    - D. 石油 天然气 水



读云山及其附近地区地层剖面图，回答 10~11 题。



- A. 向斜谷地      B. 背斜谷地      C. 向斜山岭      D. 背斜山岭

11. 下列对该地区的相关分析, 最合理的是

- A. 该地地层的变形、变位状况反映出该地地质构造生成的顺序是先有断层后有褶皱  
 B. 该地有大片的花岗岩存在, 可以推断出地质时期变质作用显著  
 C. 云山地处背斜构造处, 因而是修建隧道的良好选址  
 D. 灵河所在地区可能蕴藏丰富的地下水

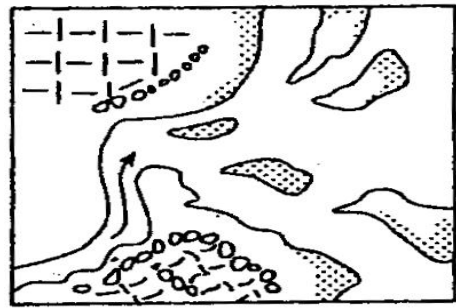
读下图, 回答 12~13 题。

12. 形成该地貌的主要作用是

- A. 地壳运动  
 B. 流水侵蚀作用  
 C. 流水搬运作用  
 D. 流水堆积作用

13. 该地貌的名称是

- A. 冲积扇      B. 洪积扇      C. 三角洲      D. 河漫滩



埃及费拉菲拉沙漠区有一片屹立在坚实的土层之上的、仿佛沙雕一样的巨大的蘑菇群岩层, 被当地人称作“蘑菇沙漠”。读图并结合所学知识完成 14~15 题。



14. 形成“蘑菇沙漠”的地质作用主要是

- A. 风力侵蚀      B. 流水堆积      C. 岩层挤压      D. 火山喷发

15. “蘑菇沙漠”最可能分布的地区是

- A. 湿润地区      B. 半湿润地区      C. 半干旱地区      D. 干旱地区

16. 同一时刻, 下列城市对流层最厚的是

- A. 新加坡      B. 广州      C. 北京      D. 莫斯科

17. 以下月份中, 上海对流层最厚的是

- A. 7月      B. 1月      C. 3月      D. 9月

18. 若甲地(海拔 1000 米)气温为 20°C, 则乙地(海拔 1500 米)的气温约为

- A. 23°C      B. 17°C      C. 25°C      D. 15°C

19. 图中

- A. 甲地气温低于丁地      B. 丁地气温低于丙地  
 C. 乙地气压高于丙地      D. 甲地气压低于乙地

20. 图中 P、P' 两点

- A. 风向、风速相同      B. 地转偏向力方向相反  
 C. 大气受力状况相同      D. 水平气压梯度力方向相反

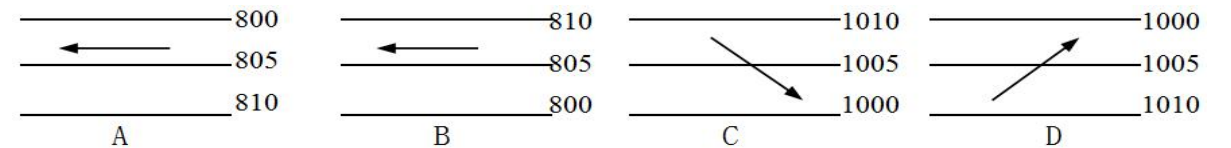
21. 大气运动最简单的形式是

- A. 垂直运动      B. 水平运动——风      C. 热力环流      D. 三圈环流

22. 形成风的直接原因是

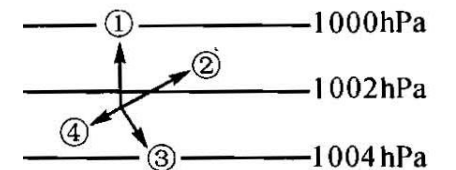
- A. 热力环流      B. 地转偏向力      C. 水平气压梯度力      D. 太阳辐射能

23. 下列各风向示意图中(单位: 百帕), 表示北半球高空的是



24. 对下图中①②③④所示箭头的含义, 判断正确的是

- A. ①风向 ②摩擦力 ③水平气压梯度力 ④地转偏向力  
 B. ①水平气压梯度力 ②风向 ③地转偏向力 ④摩擦力  
 C. ①水平气压梯度力 ②摩擦力 ③地转偏向力 ④风向  
 D. ①地转偏向力 ②风向 ③水平气压梯度力 ④摩擦力



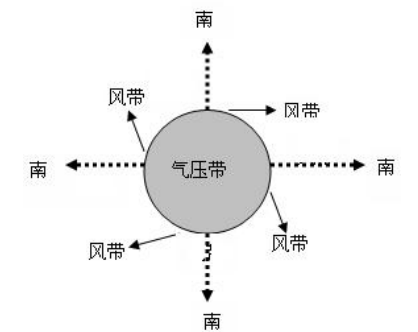
下图是地球表面某完整的气压带及风带, 读图完成 25~26 题。

25. 该气压带可能是

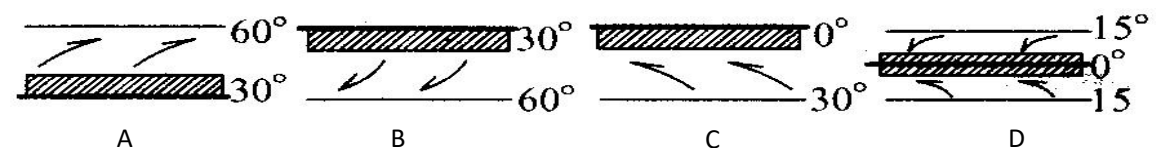
- A. 极地高压带      B. 赤道低压带  
 C. 副热带高压带      D. 副极地高压带

26. 该风带的风向是

- A. 西南风      B. 东南风  
 C. 东北风      D. 西北风



27. 下图所示气压带、风带分布最接近 2017 年 12 月 12 日状况的是



28. 由于海陆热力差异, 7 月份亚欧大陆比同纬度的北太平洋

- A. 升温快      B. 升温慢      C. 降温快      D. 降温慢

29. 1 月份北半球被切断的气压带是

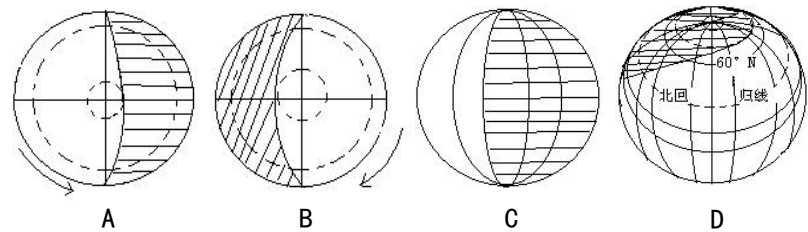
- A. 副热带高压带      B. 极地高压带  
 C. 副极地低气压带      D. 所有的气压带



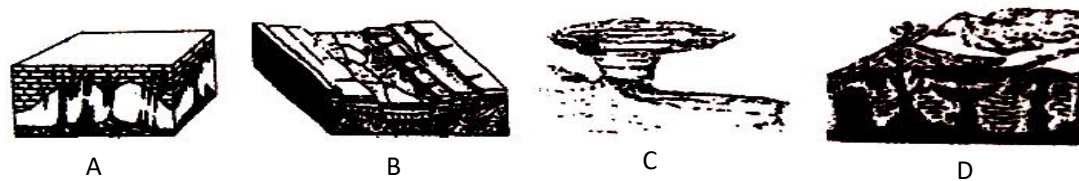
- A. 全球气压呈带状分布的前提是假设大气在均匀地球表面上运动
- B. 由于海陆分布的影响, 实际的气压带往往不能呈现出明显的带状分布
- C. 亚洲高压又称为印度高压
- D. 南半球由于海洋面积占绝对优势, 因此其气压带基本保持着带状分布的特征

**二、双项选择题(本题有 10 个小题, 每小题 2 分, 共 20 分。每小题有两个正确选项, 请选出符合题意的正确选项, 并将该选项对应的字母填涂在答题卡上。)**

31. 有关晨昏圈所在平面的叙述, 错误的是
- A. 夏至日晨昏圈与太阳光线不相互垂直
  - B. 晨昏圈不是大圆
  - C. 太阳直射北回归线时, 晨昏圈与南极圈相切
  - D. 春分日, 晨昏圈通过两极
32. 图中表示冬至日的是



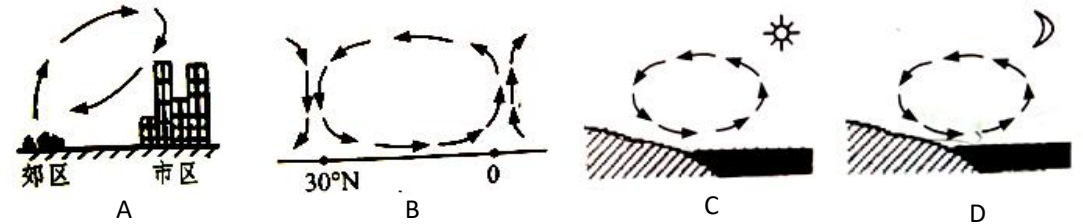
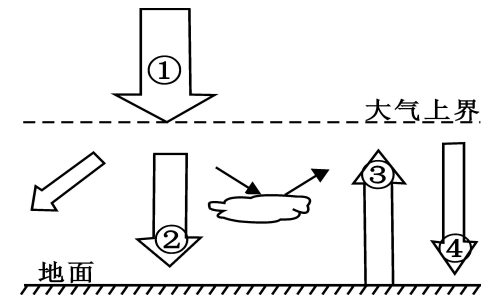
33. 有关岩石圈和岩石的叙述, 正确的是
- A. 岩石圈包括地壳及软流层以上的地幔部分
  - B. 组成岩石圈的岩石按成因可分为玄武岩、沉积岩和变质岩三大类
  - C. 板岩中可能找到化石
  - D. 岩浆岩由岩浆冷却凝固形成
34. 下图中四种地貌景观形成过程中, 能量主要来自地球外部的是



35. 在板块的张裂地区往往形成
- A. 海沟
  - B. 大洋中脊
  - C. 岛弧
  - D. 裂谷
36. 下列叙述, 正确的是
- A. 大气中的水汽和固体杂质含量很少, 却是成云致雨的必要条件
  - B. 氧是干洁空气中含量最多的成分, 是地球生物体内蛋白质的重要组成部分
  - C. 臭氧含量很少, 但它能大量吸收太阳紫外线
  - D. 二氧化碳在大气中含量很少, 是调节地表温度的重要气体, 被誉为“地球生命的保护伞”

杂, 其加热大气的过程大致可以用下图表示。读图, 完成 37~38 题。

37. 低层大气的主要组成中, 吸收③辐射的主要是
- A. 水汽
  - B. 臭氧
  - C. 二氧化碳
  - D. 氧气
38. 多云的天气昼夜温差较小, 主要是因为
- A. ②增强
  - B. ②减弱
  - C. ③增强
  - D. ④增强
39. 下图中, 能正确反映空气流动的是

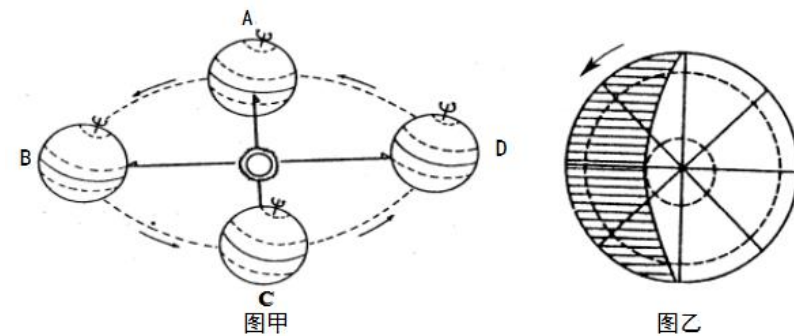


40. 受下列气压带所控制的区域, 降水较多的是
- A. 赤道低气压带
  - B. 副热带高压带
  - C. 副极地低气压带
  - D. 极地高压带

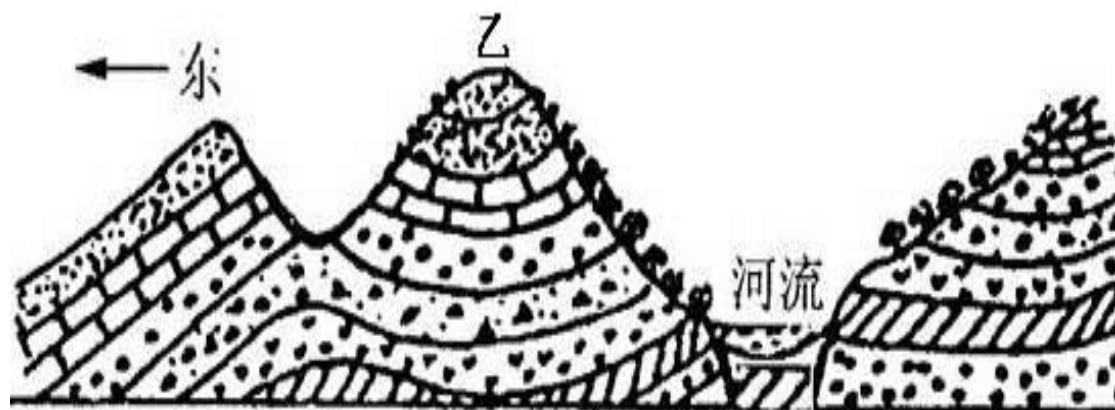
**第 II 卷 (50 分)**

**三、综合题(本题有 5 个小题, 共 50 分)**

41. 读图甲“地球公转示意图”和图乙“极地投影图”, 回答下列问题。(9 分)



- (1) 图甲中 A、B、C、D 四点中最接近公转轨道远日点的是\_\_\_\_\_, 此时, 地球公转速度较\_\_\_\_\_, 我国正值一年中的\_\_\_\_\_季。
- (2) 图乙是图甲中\_\_\_\_\_点的极地投影图, 此时, 太阳直射点所在纬线的纬度是\_\_\_\_\_, 北极圈的正午太阳高度角是\_\_\_\_\_。
- (3) 当地球从 D 转到 A 时, 北京 (40° N, 116° E) 昼渐\_\_\_\_\_ (长或短), 凤庆一中 (24° N, 100° E) 正午物体的影长渐\_\_\_\_\_ (长或短)。
- (4) 2017 年 12 月 12 日, 下列城市中白昼最长的是\_\_\_\_\_。
- A. 哈尔滨
  - B. 广州
  - C. 北京
  - D. 上海



三大类岩石中，\_\_\_\_\_岩在该地区分布最广。

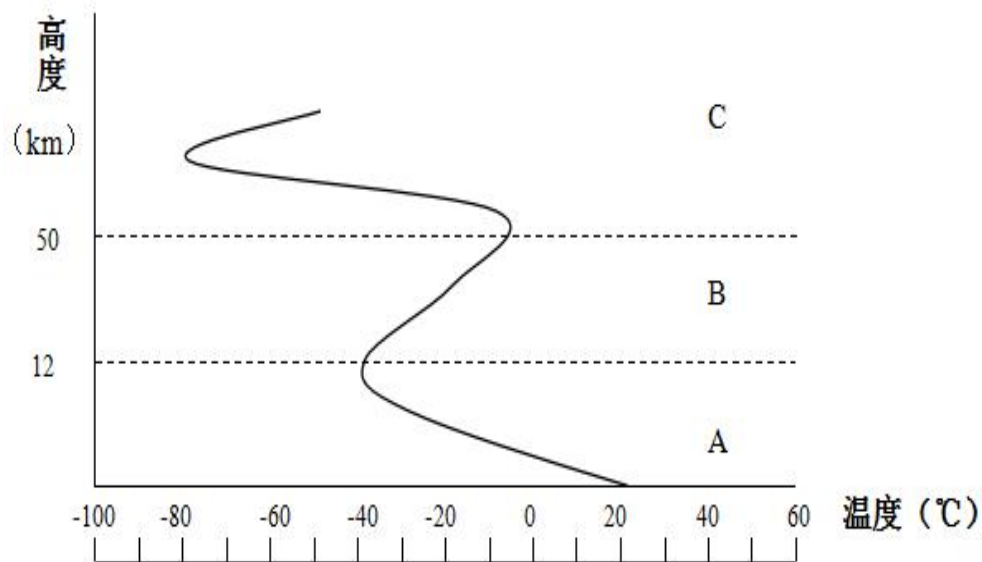
(2) 从河谷向东翻过山岭和谷地，在地质构造上依次是\_\_\_\_\_和\_\_\_\_\_。

(3) 该河谷\_\_\_\_\_（合适、不合适）修建水库，原因是\_\_\_\_\_。

(4) 乙处成为山岭的原因是\_\_\_\_\_。

(1) 在

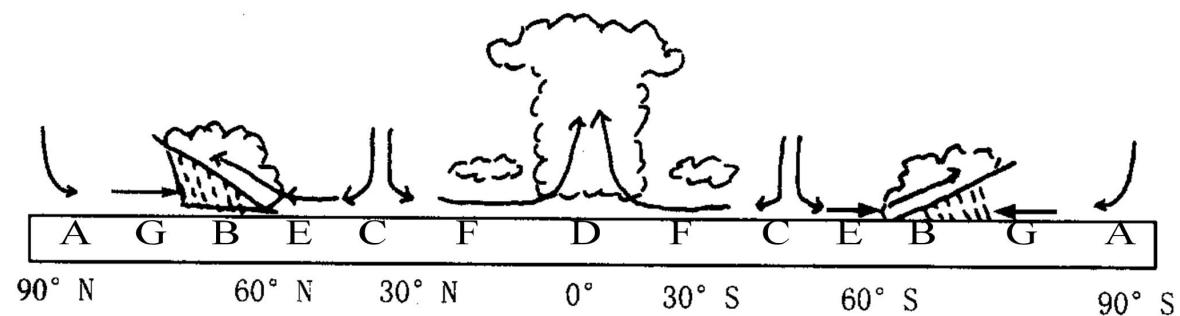
43. 读大气垂直分层示意图，回答下列问题。（12分）



(1) 根据大气在垂直方向上的温度、密度及运动状况的差异，可将大气层分为三层，其中，A为\_\_\_\_\_，B为\_\_\_\_\_，C为\_\_\_\_\_。

(2) A、B、C三层大气中，空气上冷下暖的是\_\_\_\_\_层；天气最复杂的是\_\_\_\_\_层；气温随高度增加而降低的是\_\_\_\_\_层，原因是\_\_\_\_\_；空气上暖下冷的是\_\_\_\_\_层；有利于高空飞行的是\_\_\_\_\_层；气温随高度增加而增加的是\_\_\_\_\_层，原因是\_\_\_\_\_；对无线电通讯有重要作用的是\_\_\_\_\_层。（除第4空和第8空外填字母）

44. 读图，完成下列问题。（13分）



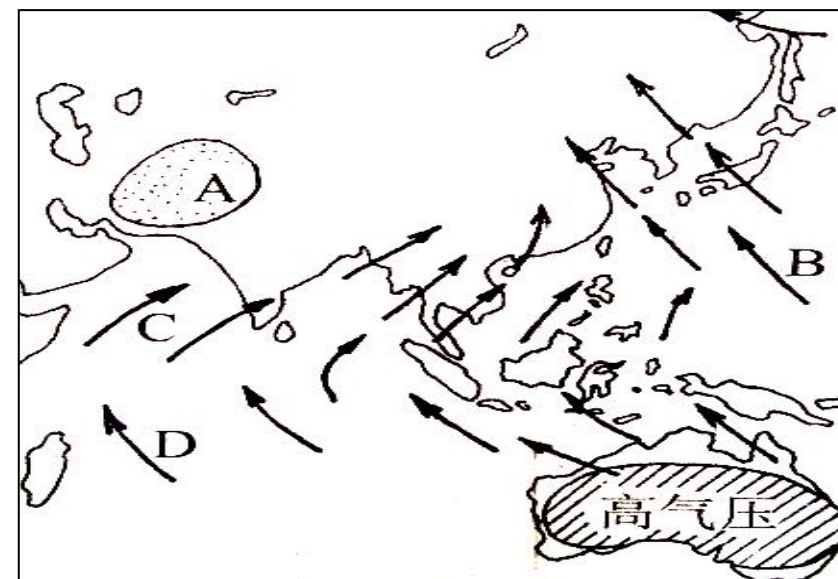
(1) A是\_\_\_\_\_气压带，B是\_\_\_\_\_气压带，C是\_\_\_\_\_气压带，D是\_\_\_\_\_气压带。

(2) E是\_\_\_\_\_风带，该风带在北半球的风向属于\_\_\_\_\_风，南半球的风向属于\_\_\_\_\_风。

(3) 由空气冷却收缩下沉形成的气压带是\_\_\_\_\_，由暖空气被迫抬升形成的气压带是\_\_\_\_\_，由空气堆积下沉形成的气压带是\_\_\_\_\_，由空气受热膨胀上升形成的气压带是\_\_\_\_\_。（填字母）

(4) 在D气压带控制下常形成\_\_\_\_\_气候，C气压带与E风带交替控制下会在大陆西岸形成\_\_\_\_\_气候。

45. 下图为“亚洲某月季风示意图”，结合有关知识完成下列要求。（10分）



(1) 该图表示的是北半球的\_\_\_\_\_季。图中A处气压中心名称是\_\_\_\_\_，该气压中心切断了\_\_\_\_\_气压带，使其只能保留在海洋里。

(2) 字母B表示\_\_\_\_\_（风向）季风，它的成因是\_\_\_\_\_。

(3) 字母C表示\_\_\_\_\_（风向）季风，它的成因是\_\_\_\_\_。

(4) 亚洲东部形成了世界上最典型季风的原因是\_\_\_\_\_。

(5) 半年后，B处刮\_\_\_\_\_（风向）季风，天安门广场的五星红旗将飘往\_\_\_\_\_方向。

2017 学年上学期 12 月月考高一年级  
地理参考答案

第 I 卷 (50 分)

一、单项选择题 (每小题 1 分, 共 30 分)

题号	1	2	3	4	5	6	7	8	9	10	11	12	13	14	15
答案	A	C	B	D	C	D	C	C	C	A	D	D	C	A	D
题号	16	17	18	19	20	21	22	23	24	25	26	27	28	29	30
答案	A	A	B	C	D	C	C	B	B	A	C	C	A	C	C

二、双项选择题 (每小题 2 分, 共 20 分)

题号	31	32	33	34	35	36	37	38	39	40
答案	AB	BD	AD	AC	BD	AC	AC	BD	BD	AC

第 II 卷 (50 分)

三、综合题 (每空 1 分, 共 50 分)

41. (9 分)
- (1) B 慢 夏
  - (2) B  $23^{\circ} 26' N$   $46^{\circ} 52'$
  - (3) 长 短
  - (4) B
42. (6 分)
- (1) 沉积
  - (2) 向斜 背斜
  - (3) 不合适 该处为断层
  - (4) 向斜槽部因受挤压, 岩层变得紧实, 不易遭受侵蚀反而成为山岭
43. (12 分)
- (1) 对流层 平流层 高层大气
  - (2) A A A 地面是低层大气的主要直接热源 B B B 靠臭氧吸收大量紫外线增温 C
44. (13 分)
- (1) 极地高 副极地低 副热带高 赤道低
  - (2) 西 西南 西北
  - (3) A B C D
  - (4) 热带雨林 地中海
45. (10 分)
- (1) 夏 亚洲低压 (印度低压) 副热带高
  - (2) 东南 海陆热力差异
  - (3) 西南 气压带和风带的季节移动 (东南信风带北移越过赤道向右偏转而成)
  - (4) 海陆热力差异 (最) 显著
  - (5) 西北 东南